

Protective garments
for **WELDING**

Ochranné oděvy
pro **SVÁŘENÍ**


SAFIRE
WELDING

PROTECTIVE WEAR BY ALTREVA

Jacket / Blůza **ARES**



1 C3701200

2 C3702200



Choice of fabric for EN ISO 11611: 2015 Class 1 or Class 2

Výběr látek pro EN ISO 11611:2015 Třída 1 nebo Třída 2

FABRIC / LÁTKA:

Flameshield 340 (340g/m²)

100% Cotton with FR treatment
100% Bavlna s nehořlavou úpravou

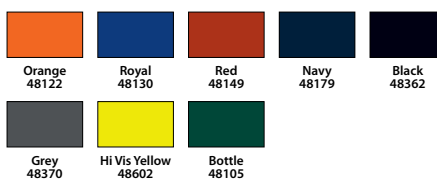
Certified according to / Certifikováno dle:

EN ISO 11611: 2015 **Class 1 / Třída 1** A1+A2

EN ISO 11612: 2015 A1, A2, B1, C1, E1, F1



Available colours (at fabric supplier) / Dostupné barvy (u dodavatele látky)



FABRIC / LÁTKA:

Mars FR (410g/m²)

100% Cotton with FR treatment
100% Bavlna s nehořlavou úpravou

Certified according to / Certifikováno dle:

EN ISO 11611: 2015 **Class 2 / Třída 2** A1+A2

EN ISO 11612: 2015 A1, A2, B1, C1, E3, F1



Available colours (at fabric supplier) / Dostupné barvy (u dodavatele látky)



Colour combinations to inspire / Barevné varianty pro inspiraci

BLACK / RED

BLACK / RED
(FR combi reflective tape)

NAVY / ORANGE

NAVY / ORANGE
(FR silver reflective tape)

GREY / ORANGE

GREY / HV YELLOW

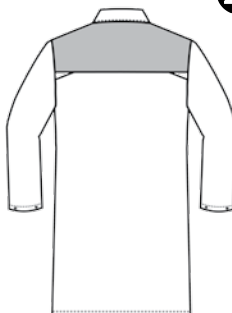
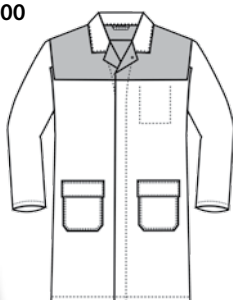


Ⓐ Long Jacket / Dlouhá blůza

CALYPSO

1 C3711200

2 C3712200



Inside pocket
Vnitřní kapsa

Pockets with flaps
Kapsy s patkami

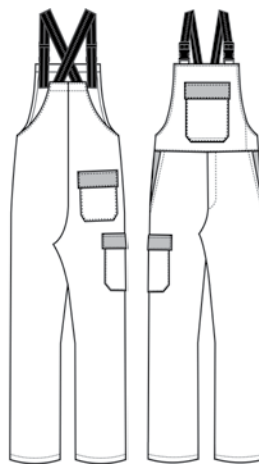
Hidden metal studs
Skryté kovové drůky

Ⓐ Dungarees / Laclové kalhoty

CHRONOS

1 C7701200

2 C7702200



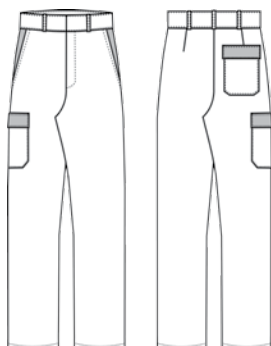
Ⓐ Trousers /

Kalhoty

HECTOR

1 C2701200

2 C2702200



ALFREVA
MORE THAN WORKWEAR

Top quality flame retardant
reflective tapes /
Nehořlavé reflexní pruhy
nejvyšší kvality

ORAFOL 3M



Jacket / blůza **NOTUS**

C3701110



Inside pocket
Vnitřní kapsa



Pockets with flaps
Kapsy s patkami

Hidden metal studs
Skruté kovové druky



Front part complies
with EN ISO 11611 Class 2
Přední díl splňuje EN ISO
11611 Třída 2

Front part complies
with EN ISO 11611 Class 2
Přední díl splňuje
EN ISO 11611 Třída 2

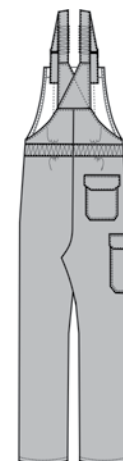
Dungarees /
Laclové kalhoty
NYX

C7701110

Pockets with flaps
Kapsy s patkami

Side closing with press studs
Boční zapínání na druky

Elastic in the
waist
Guma v pase



TKANINA / FABRIC:

Caesar FR (490g/m²) front / přední díl
Gemini FR (340g/m²) back / zadní díl
Meteor FR (335g/m²) back / zadní díl
100% Cotton with FR treatment
100% Bavlina s nehořlavou úpravou

Certified according to / Certifikováno dle:

EN ISO 11611: 2015 **Class 1/Třída 1** A1 + A2

EN ISO 11612: 2015 A1, A2, B1, C1, E2, F1

Available colours (at fabric supplier) /
Dostupné barvy (u dodavatele látky)

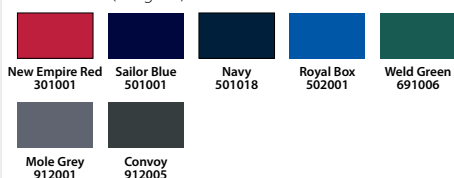
Caesar FR (490g/m²) front / přední díl



Gemini FR (340g/m²) back / zadní díl

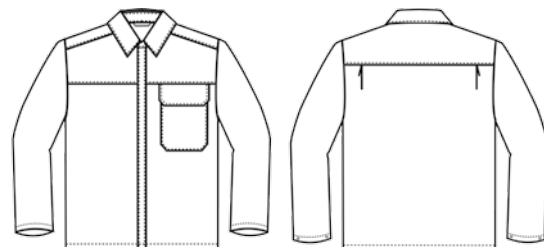


Meteor FR (335g/m²) back / zadní díl



Shirt / Košile **MAX**

C9001110



FABRIC / LÁTKA:

Bravo FR (250g/m²)

25% Polyester, 75% Cotton with FR treatment
25% Polyester, 75% Bavlina s nehořlavou úpravou

class/třída

1

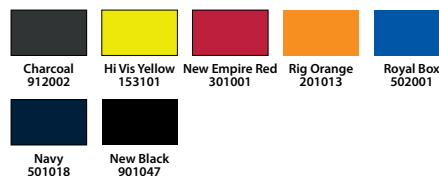


Certified according to / Certifikováno dle:

EN ISO 11611: 2007 **Class 1/ Třída 1** A1

EN ISO 11612: 2008 A1, A2, B1, C1, E1, F1

Available colours (at fabric supplier) /
Dostupné barvy (u dodavatele látky)



FABRIC / LÁTKA:

Flameshield 340 (340g/m²)

100% Cotton with FR treatment
100% Bavlina s nehořlavou úpravou

class/třída

1

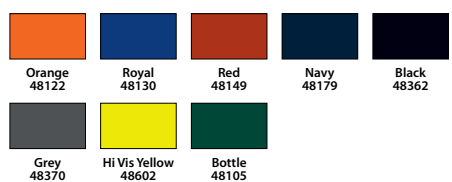


Certified according to / Certifikováno dle:

EN ISO 11611: 2015 **Class 1/ Třída 1** A1+A2

EN ISO 11612: 2015 A1, A2, B1, C1, E1, F1

Available colours (at fabric supplier) /
Dostupné barvy (u dodavatele látky)



FABRIC / LÁTKA:

Mars FR (410g/m²)

100% Cotton with FR treatment
100% Bavlina s nehořlavou úpravou

class/třída

2



Certified according to / Certifikováno dle:

EN ISO 11611: 2015 **Class 2/ Třída 2** A1+A2

EN ISO 11612: 2015 A1, A2, B1, C1, E3, F1

Available colours (at fabric supplier) /
Dostupné barvy (u dodavatele látky)



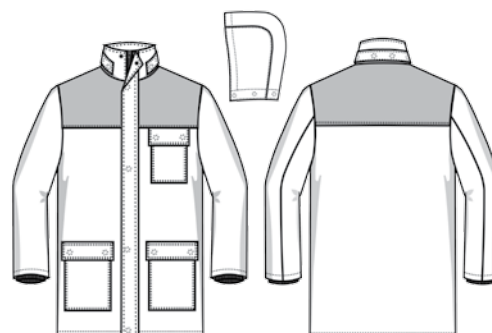
Winter Jacket /

Zimní bunda

ZEUS

1 C3771200

2 C3772200



NORMS

EN ISO 11611

Protective clothing for use in welding and allied processes.

2 Classes are determined in accordance with the type of welding, with the most stringent requirements for Class 2.

Index:

A1 flamespread on the surface
or
A2 flamespread on the edge

EN ISO 11612

Protective clothing against heat and flame.

Index:

A1 flamespread on the surface
or
A2 flamespread on the edge
B1 to B3 = Convective heat
C1 to C4 = Radiant heat
D1 to D3 = Molten aluminium
E1 to E3 = Molten iron
F1 to F3 = Contact heat

OCHRANNÉ NORMY

EN ISO 11611

Ochranné oděvy pro použití při svařování a přidružených procesech.

2 Třídy jsou stanoveny dle typu svařování (třída 2 je nejvyšší).

Index:

A1 šíření plamene na povrchu
nebo
A2 šíření plamene po hraně

EN ISO 11612

Ochranné oděvy proti působení průmyslového tepla.

Index:

A1 šíření plamene na povrchu
nebo
A2 šíření plamene po hraně
B1 až B3 = konvekční teplo
C1 až C4 = sálavé teplo
D1 až D3 = roztavený hliník
E1 až E3 = roztavené železo
F1 až F3 = kontaktní teplo



ALTREVA spol. s r.o.

Brněnská 331, Třebíč 67401

tel.: +420 601 581 188

www.ALTREVA.cz



alsico group 

**Other ALTREVA
collections
Další kolekce
ALTREVA**



Protective garments for foundries
Ochranné oděvy pro slévárny