

Protective garments
for **FOUNDRIES**

Ochranné oděvy
pro **SLÉVÁRNY**

FOUNDRIES

PROTECTIVE GARMENTS FOR FOUNDRIES

High protection against splash of:

- » molten aluminium index D ✓
- » molten iron index E ✓

CONTENT / OBSAH

Marlan 460, 365 (EN ISO 11612 A1, B1, C1, **D3, E3**, F1)

Marlan 310 (EN ISO 11612 A1, B1, C1, **D2, E3**, F1)

Marlan Plus 235 (EN ISO 11612 A1, B1, C1, **D2, E1**, F1)

ALU AL600 (EN ISO 11612 A1, B2, **C4, D3, E3**, F1)

SLÉVÁRNÝ

OCHRANNÉ ODĚVY PRO SLÉVÁRNÝ

Vysoká ochrana proti postřiku:

- » roztaveným hliníkem index D ✓
- » roztaveným železem index E ✓



 **ALTREVA**
MORE THAN WORKWEAR




ALU COLLECTION FOR FOUNDRIES


Along with the ability to reflect up to 95% of radiant heat, aluminized clothing can reduce the flow of ambient heat by up to 50% compared with non-aluminized garments. The garments are hard wearing and comfortable, without impairing the wearer's flexibility of movement.

ALU DOPLŇKY PRO SLÉVÁRNÝ

Spolu se schopností odrážet až 95% sálavého tepla, kolekce alu oděvů může snížit tok okolního tepla až o 50% ve srovnání s oděvy bez alu úpravy. Oděvy jsou odolné a pohodlné, aniž by byla narušena flexibilita pohybu uživatele.

Jacket / Blůza **ROCKY**

 C3511200

 C3111200

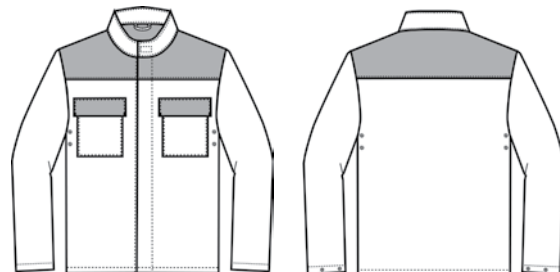


reinforced pockets /
kapsy kryté patkami


heavy metal press studs /
kovové druky


metal studs adjustment /
manžety na druky

pockets covered with flaps /
kapsy kryté patkami

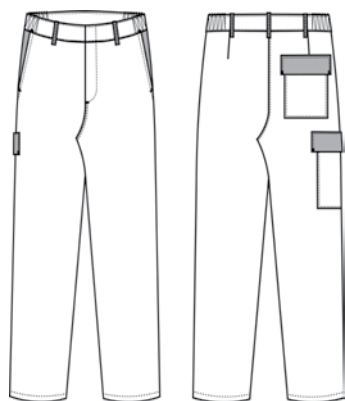


Trousers / Kalhoty **DRAGO**

 C2511200

 C2111200

metal stud /
příklopec na druky



ALU Jacket / Blůza

FJJ0520



FABRIC / MATERIÁL:

AL600 - 75% MARLAN 25% Aluminium web (38% Lenzing Viscose FR / 22% vlna-wool / 15% polyamid / 25% aluminium)

Certified according to / Certifikováno dle:

EN ISO11612: A1, B2, C4, D3, E3, F1

Sponge clean, do not launder /

Nelze prát, pouze otřít vlhkou houbou

ALU Long Coat / Dlouhý Plášť

FJJ0603

⤴ Dungarees /
Laclové kalhoty **APOLLO**

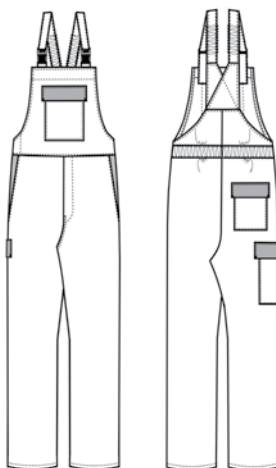
✓ SHP C7511200
✓ HP C7111200

pockets covered with flaps /
kapsy kryté patkami

metal stud fastening /
přiklopec na druky



marlan[®]
MOLTEN SPLASHES



**SUPER HEAVY
PROTECTION** ✓

FABRIC / MATERIÁL:

Marlan 460 or / nebo Marlan 365
(50% Lenzing Viscose FR / 30% vlna-wool /
20% polyamid)

Certified according to / Certifikováno dle:

EN ISO 11611: Class / Třída 1, A1

EN ISO 11612: A1, B1, C1 **D3, E3 F1**

Optional:

- » with lining from Marlan Plus 235
- » with FR silver reflective stripe

Na přání:

- » s podšívkou z Marlan Plus 235
- » s nehořlavým stříbrným pruhem

**HEAVY
PROTECTION** ✓

FABRIC / MATERIÁL:

Marlan 310
(50% Lenzing Viscose FR / 30% vlna-wool /
20% polyamid)

Certified according to / Certifikováno dle:

EN ISO 11611: Class / Třída 1, A1

EN ISO 11612: A1, B1, C1 **D2, E3 F1**

Optional:

- » with FR silver reflective stripe

Na přání:

- » s nehořlavým stříbrným pruhem



⤴ ALU Trousers /
Kalhoty

FJT0350



⤴ ALU Bib Apron /
Zástěra s laclem

FJA0022



FJA0021

⤴ ALU Waist Apron /
Zástěra do pasu

⤴ **ALTREVA**
MORE THAN WORKWEAR

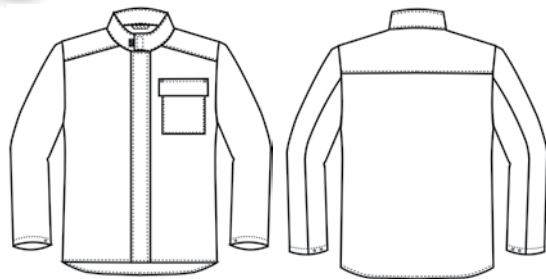
Shirt / Košile **Bruce**

C3112100-3DZ0101

pockets covered with flaps /
kapsy kryté patkami



metal press studs /
kovové druky



FABRIC / MATERIÁL:

Marlan Plus 235

(60% Lenzing Viscose FR / 20% vlna-wool /
10% polyamid / 10% tencel)

Certified according to / Certifikováno dle:

EN ISO 11612: A1, A2, B1, C1, **D2, E1, F1**

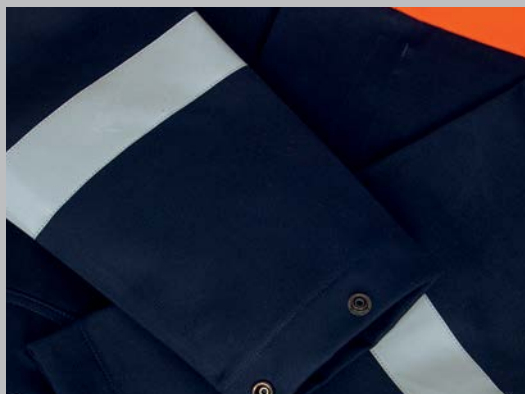
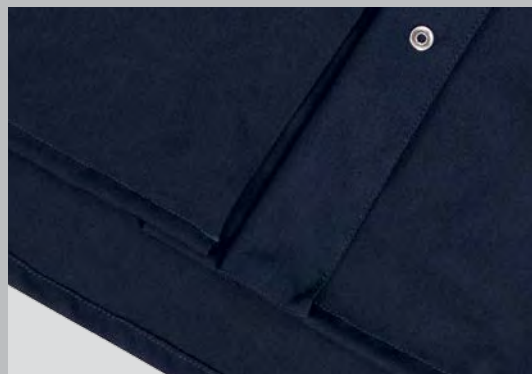
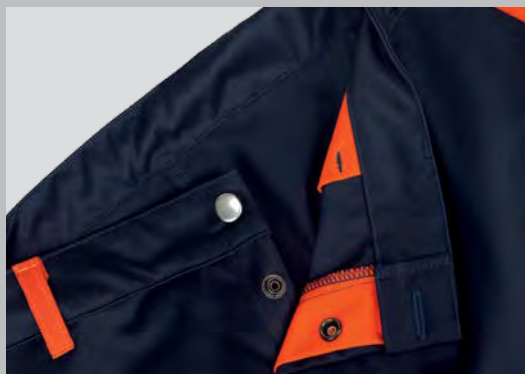
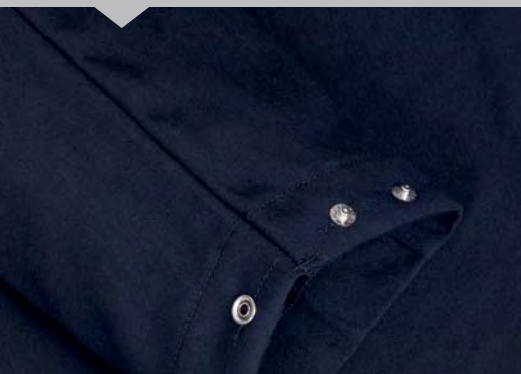
Optional:

» with FR silver reflective stripe

Na přání:

» s nehořlavým stříbrným pruhem

marlan[®]
MOLTEN SPLASHES



Top quality flame retardant
reflective tapes /
Nehořlavé reflexní pruhy
nejvyšší kvality

ORAFOL **3M**

ALU Neck Protector / Ochrana krku

FJH0057



ALU Armguards / Ochrana paže

FJA0044



ALU Gaiters / Chráníč holeně

FJG0001



NORMS

EN ISO 11611

Protective clothing for use in welding and allied processes.

2 Classes are determined in accordance to the type of welding, with the most stringent requirements for Class 2.

Index:

A1 flamespread on the surface

or

A2 flamespread on the edge



EN ISO 11612

Protective clothing against heat and flame.

Index:

A1 flamespread on the surface

or

A2 flamespread on the edge

B1 to B3 = Convective heat

C1 to C4 = Radiant heat

D1 to D3 = Molten aluminium

E1 to E3 = Molten iron

F1 to F3 = Contact heat



OCHRANNÉ NORMY

EN ISO 11611

Ochranné oděvy pro použití při svařování a přidružených procesech.

2 Třídy jsou stanoveny dle typu svařování (2 nejvyšší třída).

Index:

A1 šíření plamene na povrchu

nebo

A2 šíření plamene po hraně

EN ISO 11612

Ochranné oděvy proti působení průmyslového tepla.

Index:

A1 šíření plamene na povrchu

nebo

A2 šíření plamene po hraně

B1 až B3 = konvekční teplo

C1 až C4 = sálavé teplo

D1 až D3 = roztavený hliník

E1 až E3 = roztavené železo

F1 až F3 = kontaktní teplo



ALTREVA spol. s r.o.

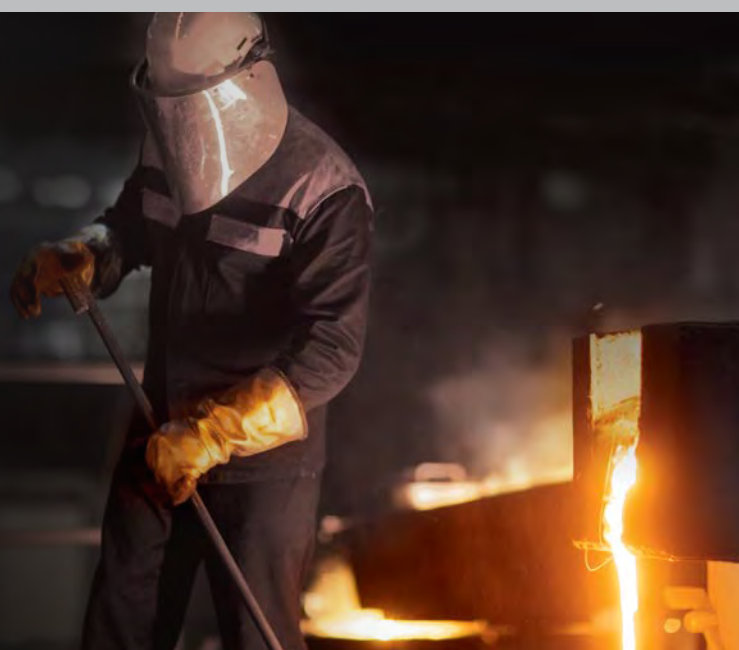
Brněnská 331, Třebíč 67401

tel.: +420 601 581 188

www.ALTREVA.cz

alsico group 

 **ALTREVA**
MORE THAN WORKWEAR



Our garments in action /
Naše oděvy v akci